



ArcheoView®

NEUE WEGE FÜR DIE ARCHÄOLOGIE

3D-Geo-Radar GmbH

Obere Gasse 10

71739 Oberriexingen

T: +49 7042 963 030

E: info@3d-geo-radar.com

www.3d-geo-radar.com

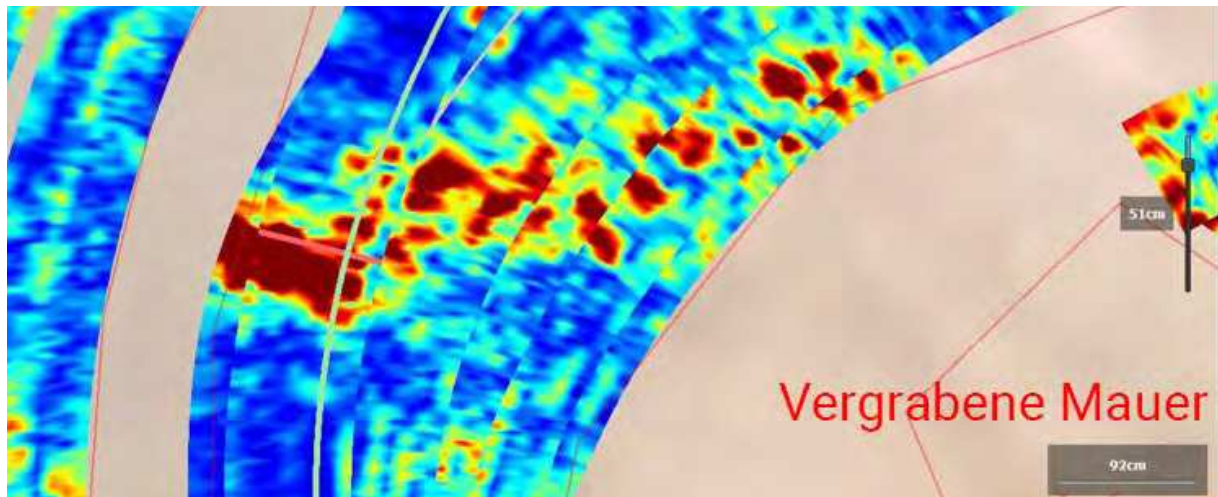


MIT ArcheoView®

– WIRD ARCHÄOLOGIE NEU GEDACHT

Mit **ArcheoView** öffnet sich ein neues Kapitel in der **Erforschung vergangener Kulturen**. Wo früher aufwendige Grabungen nötig waren, liefert heute **modernste 3D-Radartechnologie klare Einblicke in die Tiefe – präzise, zerstörungsfrei und georeferenziert**. Direkt vor Ort erfassen wir das Gelände mit unseren GPR-Systemen (Ground Penetrating Radar), die eine **exakte Ortung unterirdischer Strukturen** ermöglichen.

Ergänzend bieten wir auf Wunsch LiDAR- oder Mobile-Scanning zur topografischen Oberflächenerfassung an, die perfekte Ergänzung zu unseren GPR-Systemen. Diese Kombination schafft einen **vollständigen ober- und unterirdischen digitalen Zwilling** und ermöglicht eine VR-Darstellung, die das Eintauchen von der Gegenwart in die Vergangenheit erlaubt. Damit lassen sich archäologische Befunde realitätsnah kombinieren – **Oberfläche und Untergrund in einem digitalen Gesamterlebnis**.



DATENERFASSUNG, VERARBEITUNG & VISUALISIERUNG

Unsere **Radarsysteme decken nahezu jede Anforderung ab** – von punktuellen Sondierungen bis hin zur flächenhaften Prospektion. Dabei sind mit unseren Geräten Detektionsbreiten zwischen 0,5 m und 2 m möglich, die sich durch parallele Bahnen flexibel erweitern lassen – bis hin zu großflächigen Messfeldern. Die **Detektionstiefe** beträgt je nach System **bis zu 3 m**.

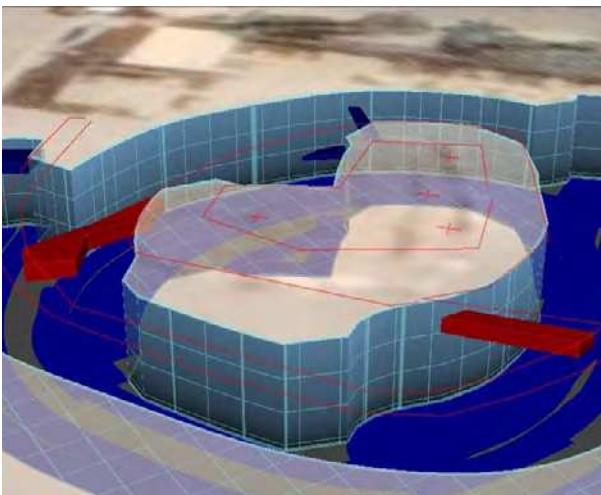
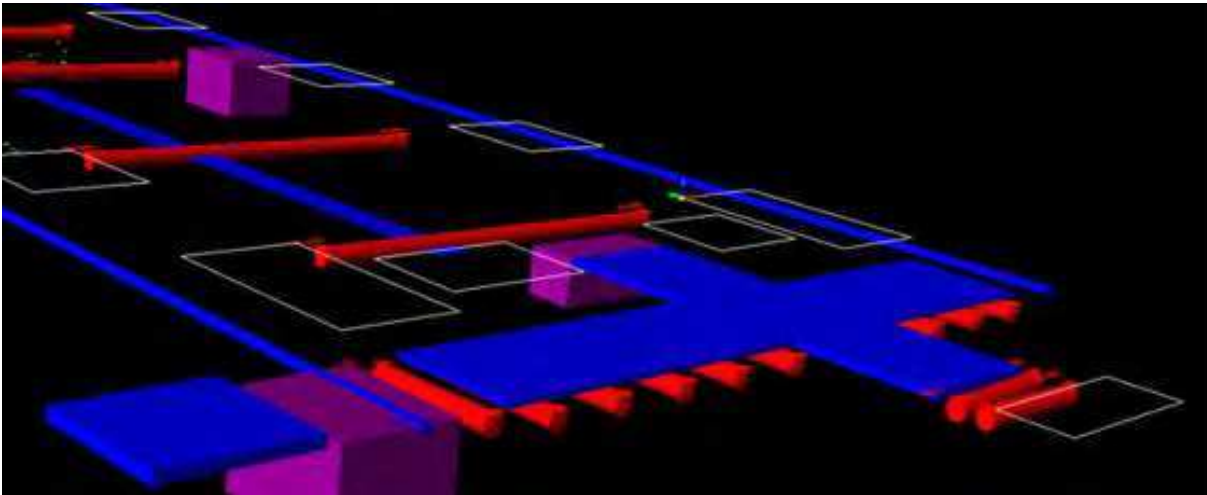
Die Datenerfassung erfolgt durch Befahrung oder Begehung der Untersuchungsflächen mit unseren Georadarsystemen. Die eigentliche Datenverarbeitung und Visualisierung erfolgt anschließend im Büro. Dort werden die Radardaten kalibriert, gefiltert und zu einem präzisen, georeferenzierten 3D-Modell aufbereitet. So entsteht ein detailgenaues Abbild des archäologischen Befundes inklusive Tiefe, Lage und Ausdehnung jeder erkannten Struktur.

ArcheoView vereint alle Messdaten in einem durchgängigen 3D-Modell, das Schicht für Schicht sichtbar macht, was sonst verborgen bleibt. So entstehen digitale Zwillinge archäologischer Fundstellen überprüfbar, erweiterbar und reproduzierbar. Ob Siedlungsstrukturen, Gräberfelder oder historische Bauwerke – **ArcheoView** zeigt sie in beeindruckender Klarheit, inklusive Tiefe, Ausrichtung und Materialkontrast.

Auf Grundlage dieser präzisen Ortung lassen sich anschließend archäologische **Aufgrabungen gezielt und punktgenau durchführen**. Anstatt großflächig zu sondieren, konzentrieren sich die Arbeiten exakt auf jene Bereiche, in denen unsere Georadartechnologie Strukturen oder Funde nachgewiesen hat. Dadurch werden unnötige Eingriffe vermieden – die Untersuchungen werden effizienter, schneller und wirtschaftlicher.

DAS ERGEBNIS

Die Ergebnisse lassen sich nahtlos in GIS-, CAD- und BIM-Systeme integrieren – für wissenschaftlich belastbare Analysen oder eindrucksvolle 3D- und VR-Präsentationen. Das Resultat: ein neues Maß an Transparenz, Nachvollziehbarkeit und Effizienz in der archäologischen Forschung – vom ersten Scan bis zur finalen Dokumentation. **ArcheoView – weil jedes Detail zählt, auch wenn es tief verborgen liegt.**



IHRE VORTEILE

- ✓ Zerstörungsfreie Erkundung – keine Grabung erforderlich
- ✓ Präzise Tiefenbestimmung in 3D
- ✓ Echtzeit-Datenfusion aus Radar, LiDAR und GNSS
- ✓ Volle GIS- und CAD-Kompatibilität
- ✓ Wissenschaftlich belastbare Nachweiskette





KONTAKT & BERATUNG

Sie möchten archäologische Untersuchungen schneller, präziser und zerstörungsfrei durchführen? Wir beraten Sie gern zu den Einsatzmöglichkeiten von **ArcheoView** – von der Datenerfassung bis zur Visualisierung. Entdecken Sie, wie unsere Technologie verborgene Strukturen sichtbar macht und Ihre Projekte auf das nächste Level hebt. **Sprechen Sie uns an!**

3D-Geo-Radar GmbH

Obere Gasse 10
71739 Oberriexingen

T: +49 7042 963 030
E: info@3d-geo-radar.com

www.3d-geo-radar.com

